

## Révisions SQL

Les requêtes proposées ci-après se baseront sur le schéma relationnel suivant :

Cours(code\_cours, #code\_thème, #matricule\_animateur, niveau, tarif\_hr, prime\_resp, droit\_inscrip)

Participant(matricule, #code\_entreprise, nom, prénom, localité)

Entreprise(code\_entreprise, nom, adresse)

Thème(code\_thème, #sur\_thème, désignation)

Animateur(matricule\_animateur, nom, prénom)

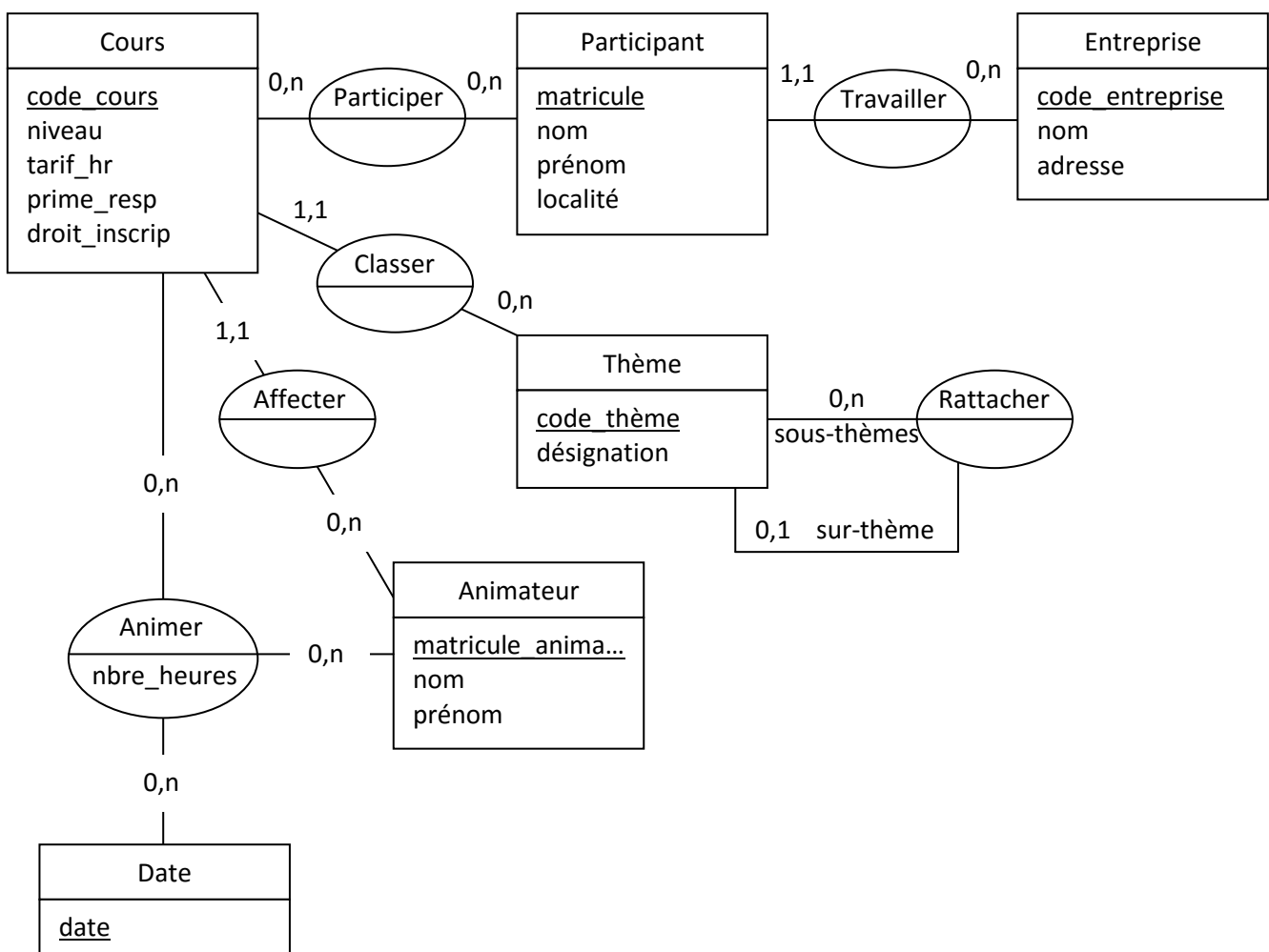
Participer(#code\_cours, #matricule)

Animer(#code\_cours, #matricule\_animateur, date, nbre\_heures)

**N.B.** : le champ « Thème. sur\_thème » représente, s'il existe, le thème auquel un thème est rattaché.

### 1. MCD

Rédiger ci-dessous le MCD correspondant au schéma relationnel fourni ci-avant.



## 2. SQL : requêtes « simples »

Attaquons-nous dans un premier temps à des projections (SELECT) « simples ».

- 2.1.** Liste des dates où il y a des cours (on ne veut pas de doublons).
- 2.2.** Liste cours qui :
  - o ont eu lieu soit le 19/04/2016, soit le 29/03/2016 ;
  - o se sont déroulés entre le 29/03/2016 et le 19/04/2016 ;
  - o ont été dispensés un mois d'avril.
- 2.3.** Liste des cours dispensés par M. Taylor Young au cours de l'année 2016.
- 2.4.** Nombre d'heures des cours dispensées par M. Taylor Young au cours de l'année 2016.
- 2.5.** Liste des sous-thèmes rattachés au thème « Sciences »

## 3. SQL : requêtes « complexes »

Attaquons-nous dans un second temps à des projections plus complexes, i.e. comportant potentiellement des regroupements et/ou sous-requêtes.

- 3.1.** Nombre de cours dispensés par niveau
- 3.2.** Nombre d'heures de cours dispensées par animateur au cours de l'année 2016.
- 3.3.** Chiffre d'affaires rapporté par animateur au cours de l'année 2016.
- 3.4.** Animateur ayant dispensé le plus d'heures de cours au mois d'avril 2016.
- 3.5.** Chiffre d'affaires rapporté par thème et par mois au cours de l'année 2016 (On ne souhaite que les thèmes sans « sur-thème »).
- 3.6.** Chiffre d'affaires rapporté par entreprise au cours de l'année 2016, trié par chiffre d'affaires décroissant.